

高崎市根小屋町



※図面と現況が異なる場合は現況を優先します

物件種別	売地		
用途	住宅用地		
価格	680	万円	坪単価 52 千円
所在地	高崎市根小屋町2124		
交通	上信電鉄「根小屋駅」約180m 高崎線「高崎駅」約4km 藤岡IC 約7.1km バス停約290m		

土地面積	427.03 m ² (129.18 坪)	私道負担	0.00 坪
土地権利	所有権	地目	宅地
都市計画	市街化調整区域	用途地域	指定なし
建べい率	70 %	容積率	200 %
法令上の制限	宅地造成等規制法		
接道状況	南側4.7~4.9m公道 西側2m 北側約1.5~2m		
現況	更地	地勢	
引渡条件	相談	引渡時期	相談
上水道	公営	電気	東京電力
下水道	公共	ガス	個別プロパン
備考	※既存宅地 ※上水道:西側道路DIP100mm有り 取出 済 メーター13mm ※下水道:本管250mmから150mmで引込済 ※西側道路:2項道路 道路後退有り ※北側道路:法定外道路 ※境界確定済 ※司法書士指定有り		
学区	南八幡小(2700m) 南八幡中(2700m)		



群馬県知事 (7) 第5456号
株式会社アルファプラン アセットマネジメント部
 〒371-0855 群馬県前橋市問屋町2丁目4-3 アルファビル9F

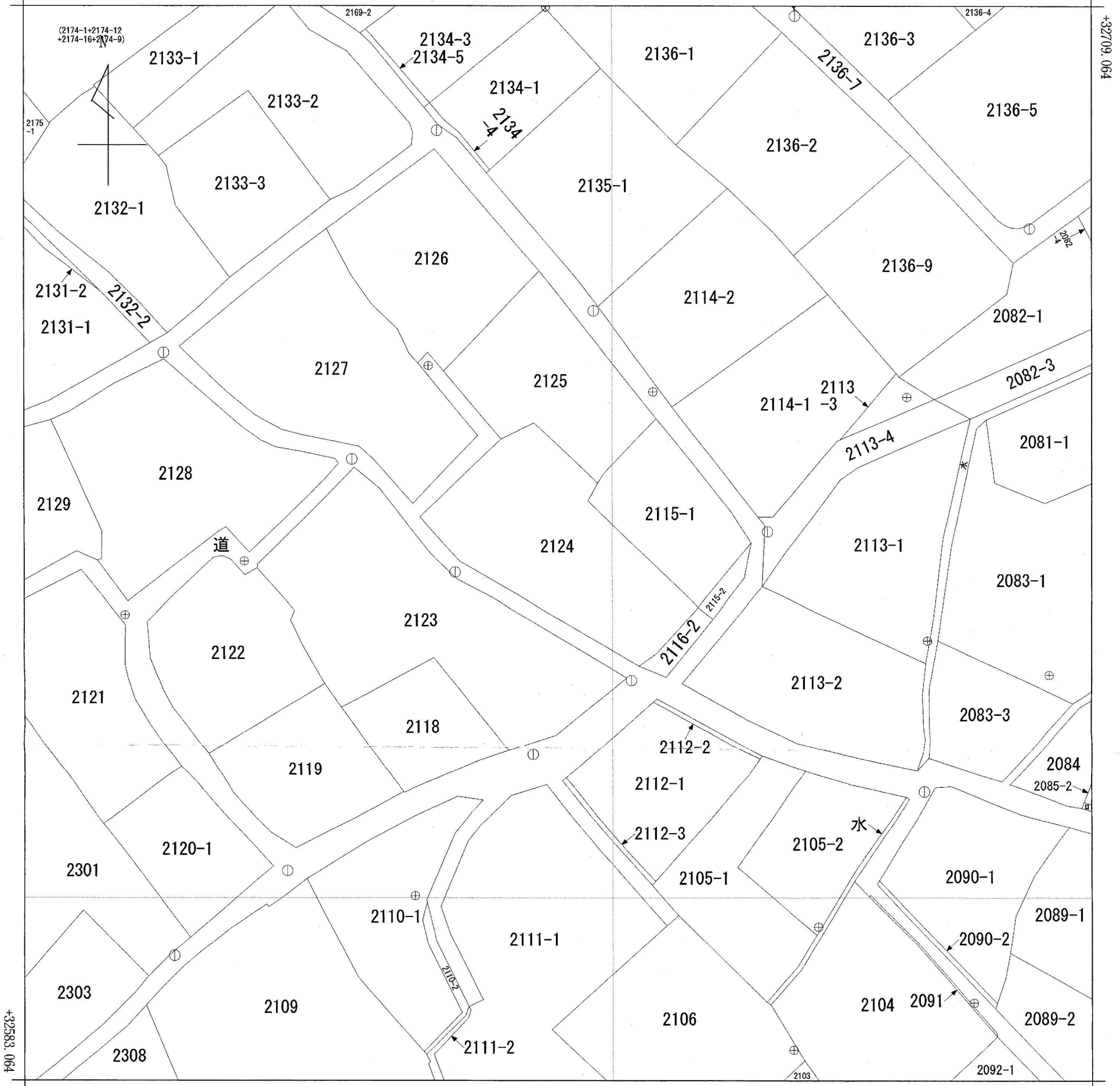
電話 **027-210-7007**
 FAX **027-210-5778**
 Mail baibai@alphaplan.co.jp

取引形態	専任媒介
管理番号	T20420
図面作成日	2021.2
担当	中村

※広告掲載: スーモとアットホーム以外可

イ 2138-6
ロ 2085-3

(座標値種別：図上測定) -73235.145



-73360.145 (座標値種別：図上測定)

(注) 国土交通省国土地理院が公表した座標補正パラメータ(touhokutaiheiyouuki2011.par)による修正がされています。

地番区域見出
根小屋町

請求部	所在	高崎市根小屋町字下石堂				地番	2124番			
出力縮尺	1/500	精度区分	甲三	座標系番号又は記号	IX	分類	地図(法第14条第1項)		種類	地籍図
作成年月日					備付年月日(原図)			補記事項		