

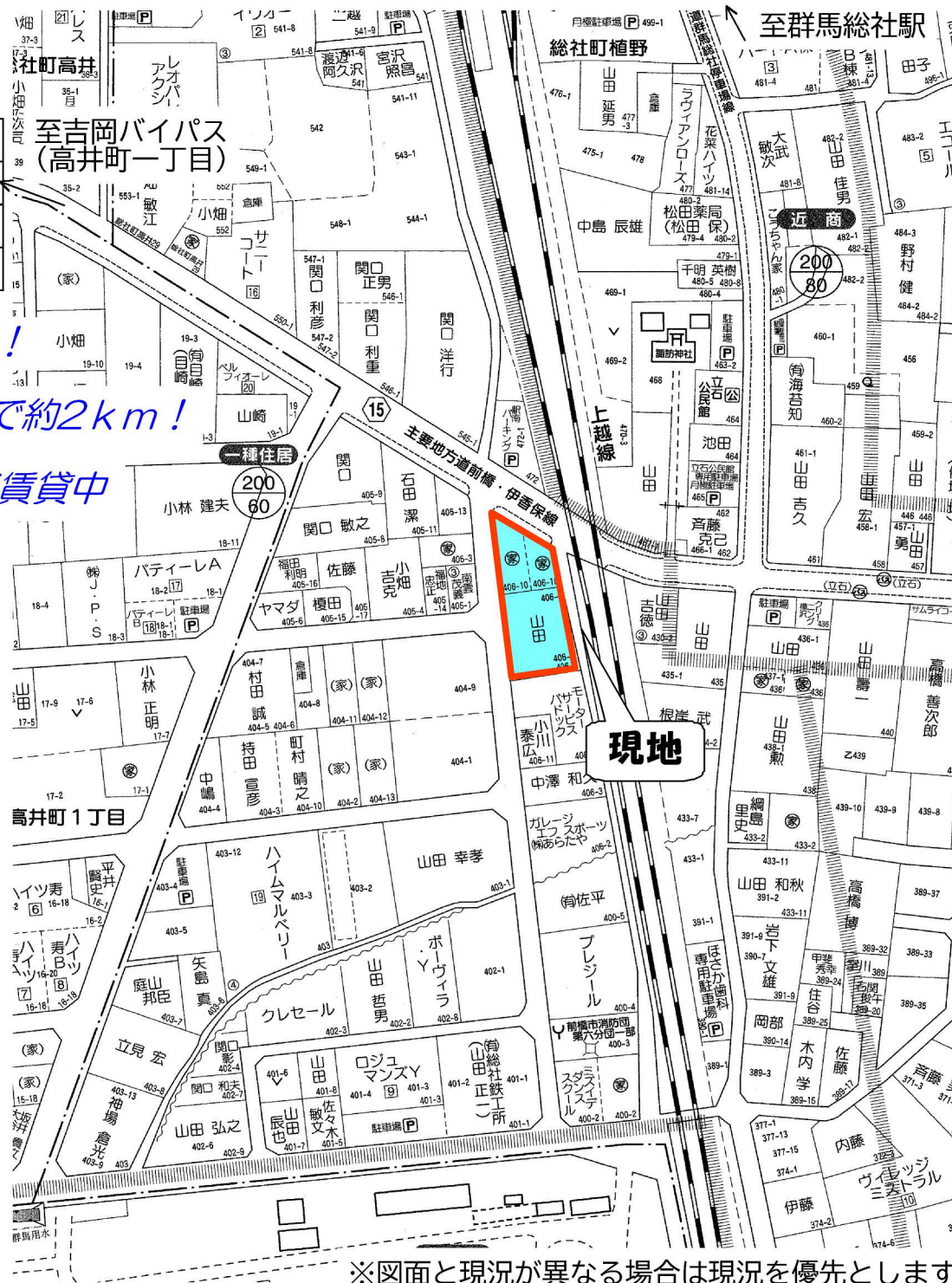
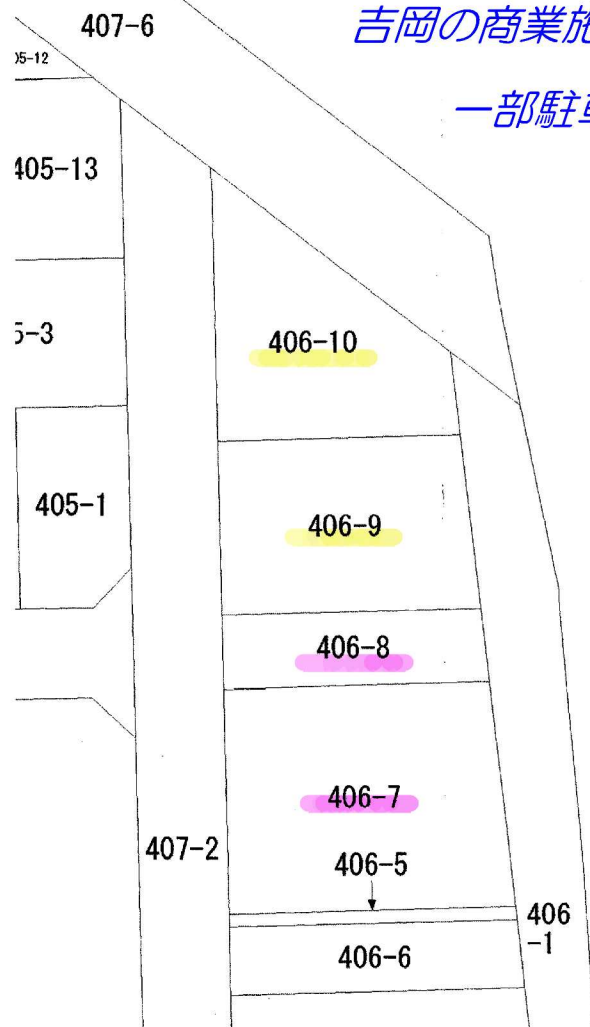
前橋市総社町植野

区画	面積 (㎡)	坪数	土地価格	坪単価
北	394.27	119.27	1,684 万円	14.1 万円
南	378.27	114.43	1,615 万円	14.1 万円
一括	772.54	233.69	3,300 万円	14.1 万円

群馬総社駅まで約500m!

吉岡の商業施設まで約2km!

一部駐車場で賃貸中



※図面と現況が異なる場合は現況を優先とします

物件種別	地		
用途	住宅用地		
価格	左記参照	万円	坪単価 千円
所在地	前橋市総社町植野406-7、-8、-9、-10		
交通	上越線 群馬総社駅 500m 前橋IC 5km 駒寄SIC 3km バス停400m		

土地面積	772.54 ㎡ (233.69 坪)	私道負担	## 坪
土地権利	所有権	地目	宅地・畑
都市計画	市街化区域	用途地域	一種住居
建ぺい率	60 %	容積率	200 %
法令上の制限			
接道状況	西側6m公道 北側8m公道		
現況	上物有	地勢	平坦地
引渡条件	解体更地渡し相談	引渡時期	相談(駐車場解約後)
上水道	公営	電気	東京電力
下水道	公共	ガス	個別プロパン
備考	<ul style="list-style-type: none"> ・地目:宅地(406-7・8・10) 畑(406-9) ・農地転用届出要 ・上水道:西側道路に本管50mm有り 取出し20mm メーター20mm ・下水道:西側道路に本管250mm有り 取出し15mm ・上物:木造平屋建91.71㎡ S39.2築 ・一部駐車場として賃貸中(解約後の引渡し) 		
学区	勝山小 1000m 第六中 400m		



群馬県知事 (7) 第5456号

株式会社アルファプラン アセットマネジメント部

〒371-0855 群馬県前橋市問屋町2丁目4-3 アルファビル9F

電話 **027-210-7007**

FAX **027-210-5778**

Mail baibai@alphaplan.co.jp

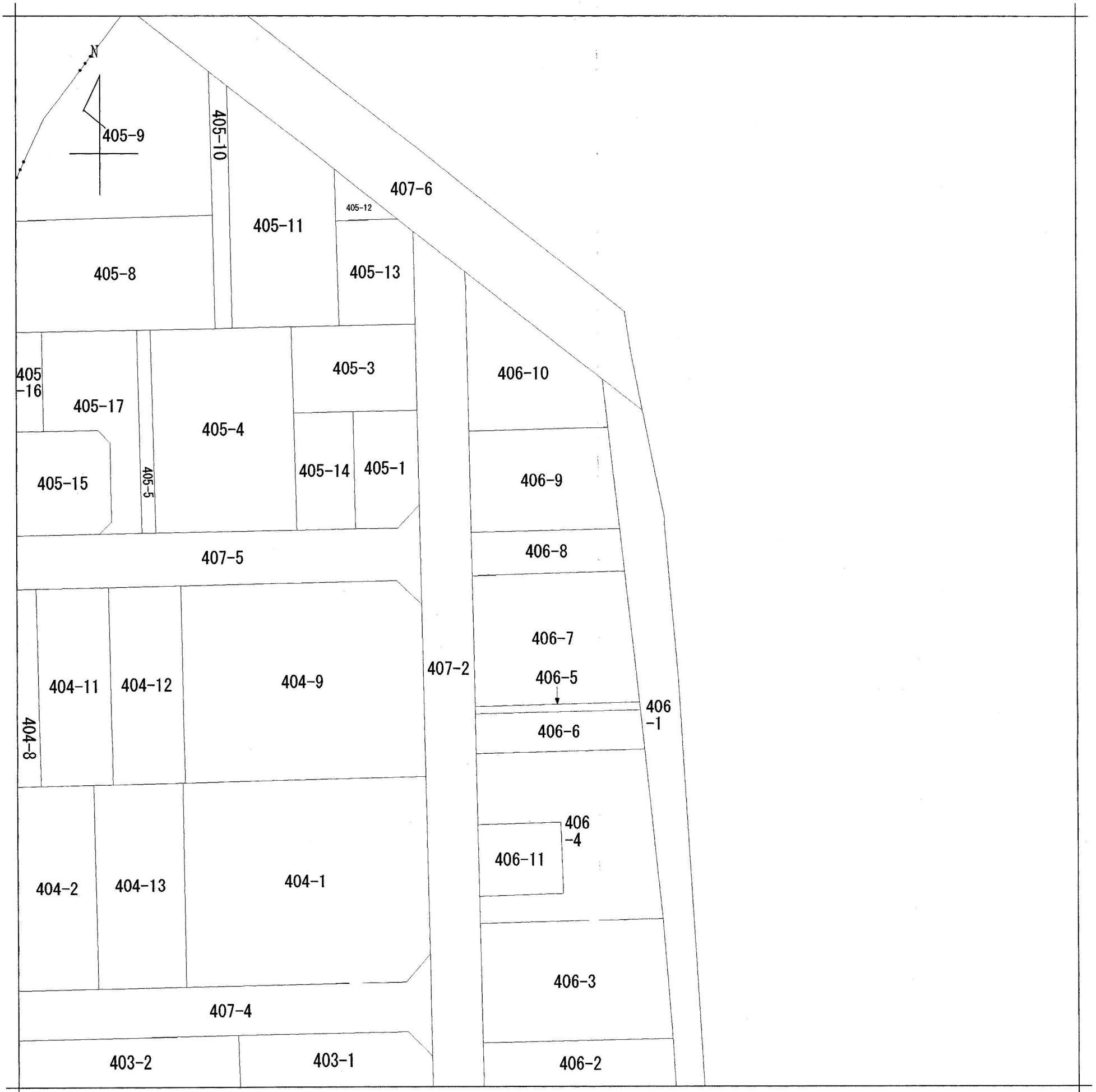
取引形態 一般媒介

管理番号 M21186

図面作成日 2021.10

担当 尾関

※広告掲載:不可



地番区域見出
 総社町植野

請求 部分	所在	前橋市総社町植野				地番	406番8		
出力 縮尺	1/500	精度 区分	座標系 番号又は 記号	分類	地図に準ずる図面		種類	土地区画整理所在図	
作成 年月日	昭和51年7月1日			備付 年月日 (原図)			補記 事項		