

前橋市下細井町



物件種別	売地		
用途	住宅用地		
価格	800	万円	坪単価 67 千円
所在地	前橋市下細井町498-4		
交通	両毛線 前橋駅 3.6km 上毛電鉄 中央前橋駅 2.5km 前橋IC 6.7km バス停 210m		

土地面積	392.92 m ² (118.85 坪)		私道負担	0.00 坪
土地権利	所有権	地目	畑	
都市計画	市街化区域	用途地域	一種住居	
建ぺい率	60 %	容積率	200 %	
法令上の制限				
接道状況	東側4~4.5m公道			
現況	家庭菜園	地勢	平坦地	
引渡条件	相談	引渡時期	相談	
上水道	公営 (引込無)	電気	東京電力	
下水道	公共 (引込無)	ガス	都市ガス	
備考	<ul style="list-style-type: none"> ・現状家庭菜園として使用中 ・上水道：東側道路に本管300mm有り ・下水道：東側道路に本管250mm有り ・農転届出要 			
学区	細井小 (950m)	鎌倉中 (950m)		

※図面と現況が異なる場合は現況を優先とします



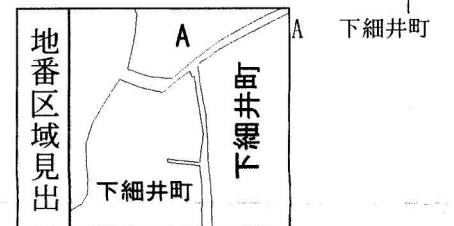
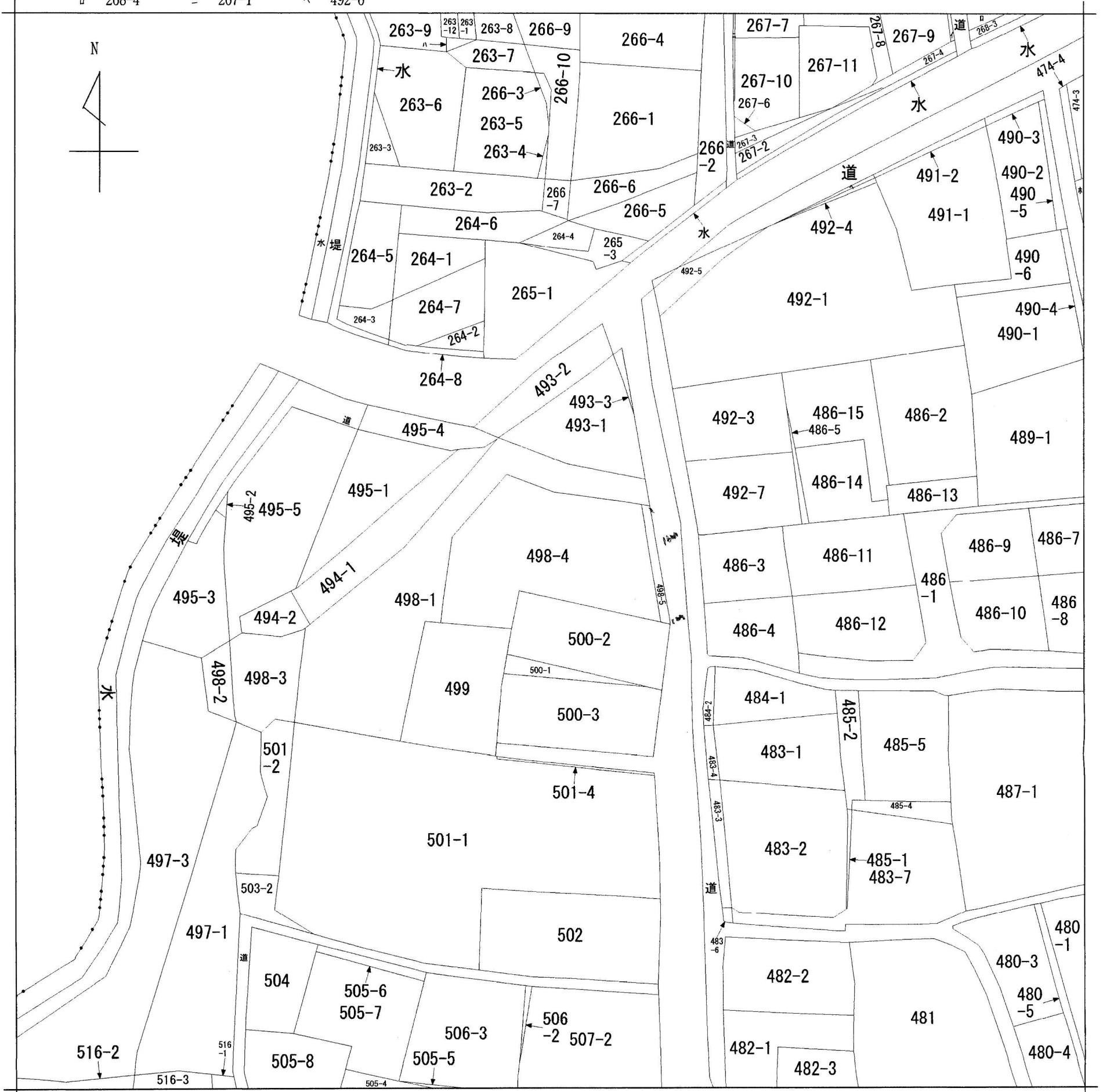
群馬県知事(7)第5456号
株式会社アルファプラン アセットマネジメント部
 〒371-0855 群馬県前橋市問屋町2丁目4-3 アルファビル9F

TEL 027-210-7007
 FAX 027-210-5778
 Mail baibai@alphaplan.co.jp

取引形態	一般媒介
管理番号	M22215
図面作成日	2022年10月
担当	尾関

広告掲載：スーモとアットホーム以外可

イ 267-5 ハ 263-13 ホ 475-2
 ロ 268-4 ニ 267-1 ヘ 492-6



請求部	所在	前橋市下細井町字白川			地番	498番4		
出力縮尺	1/600	精度区分	座標系番号又は記号	分類	地図に準ずる図面		種類	旧土地台帳附属地図
作成年月日				備付年月日(原図)			補記事項	

凡	記号	境界線の種別	記号	境界線の種別	記号	境界線の種別
	石	石杭	金	金属杭	キ	刻ミ()
例	コ	コンクリート杭	ブ	プレート		
	合	合成杭	紙	金属紙		

地番	498-4, 498-5	地積測量図
土地の所在	前橋市下細井町字白川	

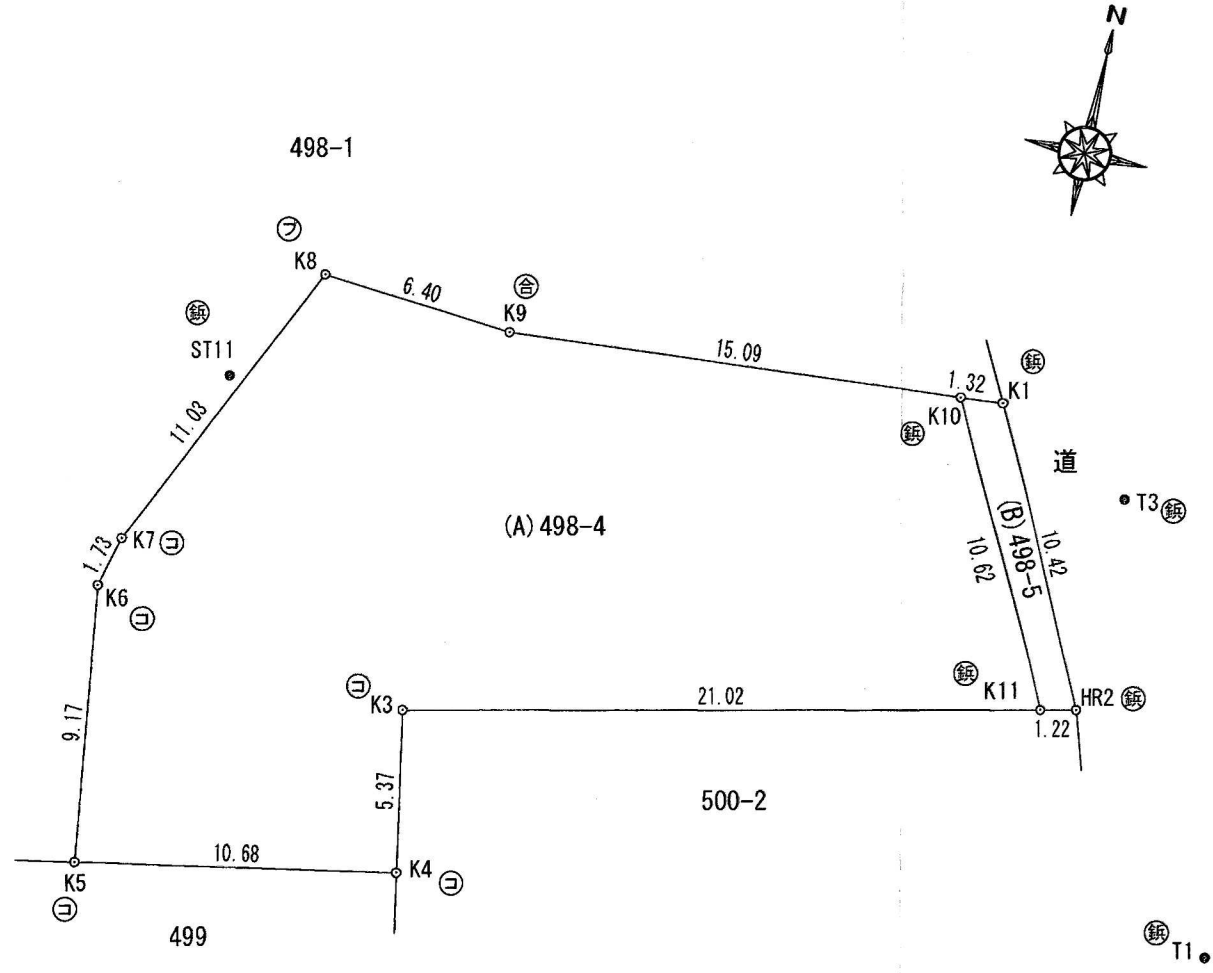
求積表

地番 (A) 498-4				
測点名	X座標	Y座標	①: X(n+1)-X(n-1)	① × Y
K10	116.258	88.103	-8.291	-730.461973
K11	106.756	92.863	-14.163	-1315.218669
K3	102.095	72.361	-9.941	-719.340701
K4	96.815	73.360	-7.302	-535.674720
K5	94.793	62.864	7.063	444.008432
K6	103.878	61.583	10.768	663.125744
K7	105.561	61.996	11.678	723.989288
K8	115.556	66.670	9.486	632.431620
K9	115.047	73.053	0.702	51.283206
倍面積	785.857773			
面積	392.928865			
地積	392.92m ²			

地番 (B) 498-5				
測点名	X座標	Y座標	①: X(n+1)-X(n-1)	① × Y
K1	116.363	89.427	-9.231	-825.500637
HR2	107.027	94.057	-9.607	-903.605599
K11	106.756	92.863	9.231	857.218353
K10	116.258	88.103	9.607	846.405521
倍面積	25.482362			
面積	12.7411810			
地積	12.74m ²			

座標一覧表 (任意座標)

点名	X座標	Y座標
T1	100.000	100.000
T3	114.152	94.090
ST11	111.599	64.314



単位：m
令和4年11月22日測量

作成者	前橋市城東町四丁目17番16号 土地家屋調査士 佐藤 忍 (令和4年12月16日作成)	申請人	角田 幸夫	縮尺	1 / 250
-----	---	-----	-------	----	---------