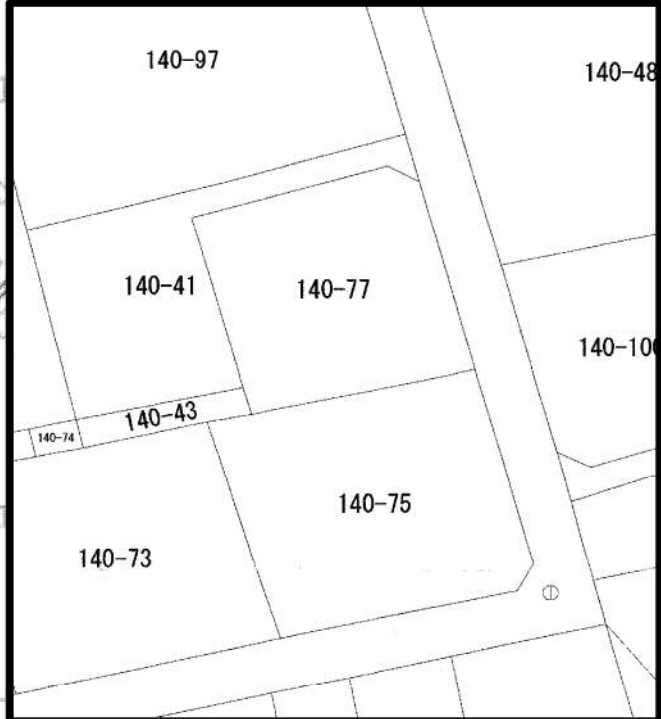


軽井沢町追分

別荘にも定住にも向いています！
浅間サンライン・国道18号へアクセス良好！



※図面と現況が異なる場合は現況を優先とします。



物件種別	売地		
用途	住宅用地		
価格	650	万円	坪単価 68 千円
所在地	北佐久郡軽井沢町大字追分140-77		
交通	しなの鉄道線 信濃追分駅 2.9km 軽井沢駅 約10.3km 碓井軽井沢IC 約17.2km		

土地面積	316 m ² (95.59 坪)	私道負担	m ² ## 坪
土地権利	所有権	地目	山林
都市計画	非線引区域	用途地域	一種低層
建ぺい率	20 %	容積率	20 %
法令上の制限			
接道状況	北東側約4m私道 位置指定有り		
現況	更地(立木有り)	地勢	高台
引渡条件	相談	引渡時期	相談
上水道	公営(引込無)	電気	
下水道	合併浄化槽	ガス	個別ボイラー
備考	<ul style="list-style-type: none"> ・軽井沢町自然保護対策要綱・長野県景観条例の規制有り(建物後退隣地3m以上、道路5m以上、絶対高さ10m以下、2階以下、色彩等の規制、工事期間、その他)※詳細は軽井沢町役場に確認して下さい。 ・景観条例の届出要 ・排水:合併浄化槽を設置し敷地内処理(雨水も同様) 		
学区	軽井沢西部小(2km) 軽井沢中(6.6km)		

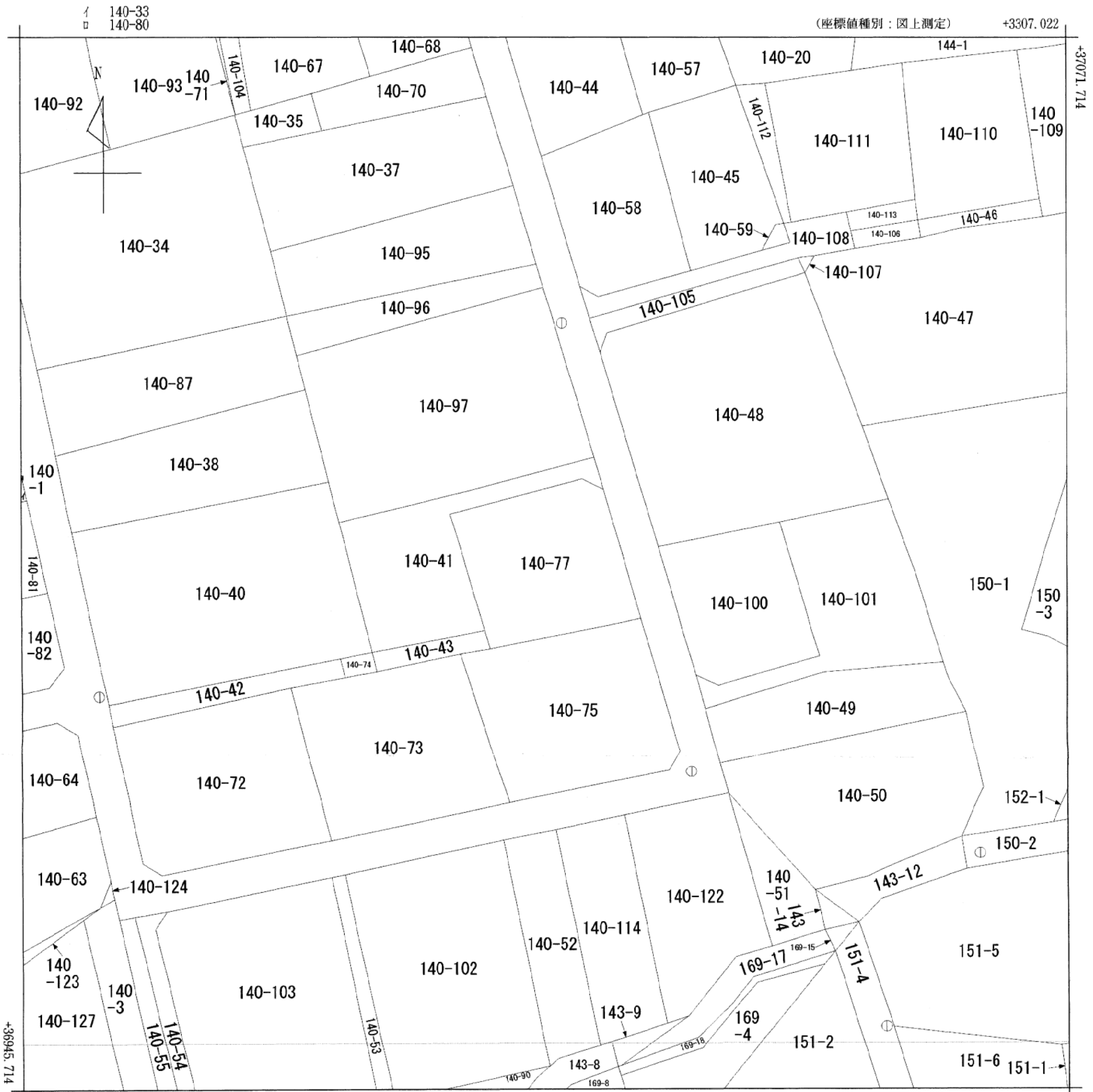


群馬県知事(6)第5456号
株式会社アルファプラン
 〒371-0855 前橋市問屋町2丁目4-3 アルファビル9F

電話 **027-210-7007**
 FAX **027-210-5778**
 Mail baibai@alphaplan.co.jp

広告掲載
不可

取引形態	一般媒介
管理番号	T21124
図面作成日	2021.8
担当	中村 尾関



(注) 国土交通省国土地理院が公表した座標補正パラメータ(touhokutaiheiyouki2011.par)による修正がされています。

地番区域見出
大字追分

請求部	所在	北佐久郡軽井沢町大字追分字兒玉堰				地番	140番77			
出力縮尺	1/500	精度区	甲三	座標系番号又は記号	VIII	分類	地図(法第14条第1項)		種類	地籍図
作成年月日	昭和51年1月			備付年月日(原図)	平成6年12月28日		補事項			